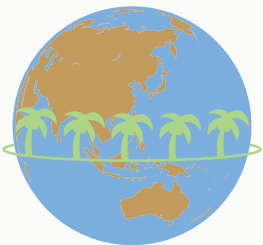


STIMULUJE RŮST MÍSTNÍHO HOSPODÁŘSTVÍ

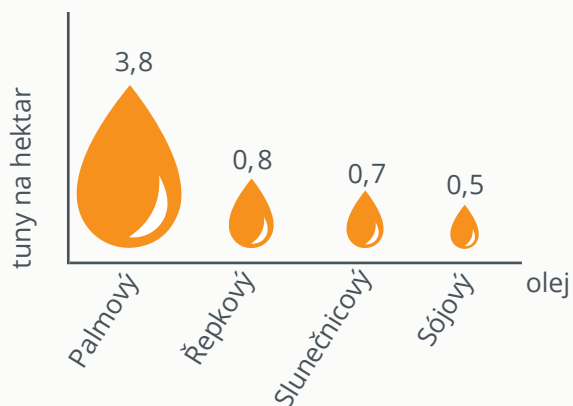


Palmě olejné se nejlépe daří okolo rovníku

Palmový olej vytváří pracovní příležitosti: 1 pracovník na 8 ha

Indonésie a Malajsie poskytují **85%** světové produkce

VYSOCE VÝKONNÁ PLODINA

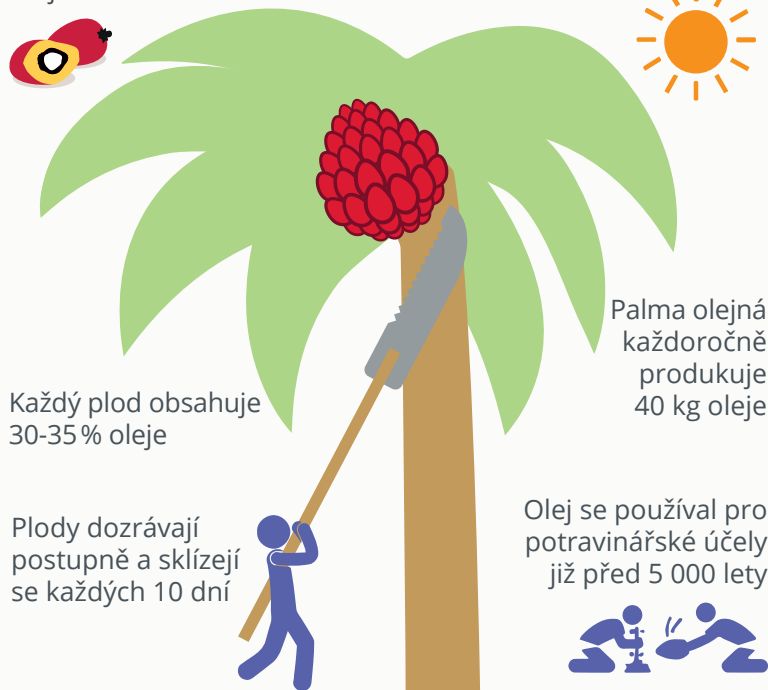


VŠE, CO BYSTE MĚLI VĚDĚT O PALMOVÉM OLEJI

NEJPOUŽÍVANĚJŠÍ ROSTLINNÝ OLEJ NA SVĚTĚ

Z plodů palmy olejné


Z tropických oblastí 



Každý plod obsahuje 30-35% oleje

Palma olejná každoročně produkuje 40 kg oleje

Plody dozrávají postupně a sklízí se každých 10 dní

Olej se používal pro potravinářské účely již před 5 000 lety 

VŠESTRANNÉ VYUŽITÍ



Neutrální chuť a vůně



Hladká krémová textura



Křupavost



Dlouhá trvanlivost



Vynikající vlastnosti při vaření

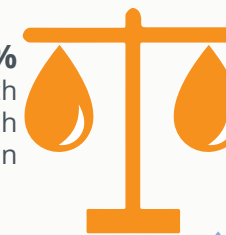


Příjemné pocity v ústech




VYVÁŽENÉ SLOŽENÍ TUKU

50% nenasycených mastných kyselin

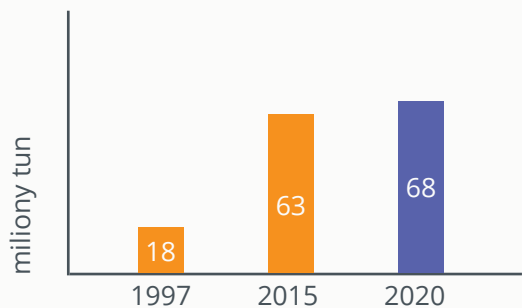


50% nasycených mastných kyselin

Alternativa k částečně ztuženým tukům 

TRANSMASNÉ KYSELINY PALMOVÝ OLEJ 

ROSTOUCÍ CELOSVĚTOVÁ POPTÁVKA



European Palm Oil Alliance
balanced & fact-based

UDRŽITELNÁ PRODUKCE

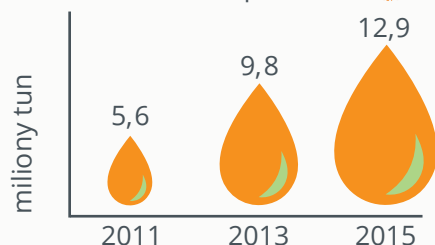


Žádná kultivace na území primárních lesů
Omezené používání pesticidů



Vzdělání pro chlapce a dívky

Roční udržitelná produkce 



Enviromentální a sociální odpovědnost pro příští generace



DŮLEŽITOST TUKU VE STRAVĚ

Tuky potřebujeme denně



Doporučení denního příjmu podle WHO



- vstřebávání vitamínů rozpustných v tucích
- tvorba hormonů
- základní stavební kameny buněk
- tepelná izolace
- zdroj energie